

# Producción

## Labor

Labor es un sistema de medición que permite llevar un control detallado del costo y distribución de la mano de obra en el área de producción. Labor permite la medición y monitoreo de conceptos como el costo, la eficiencia, la productividad y la utilización de la mano de obra a través de distintas dimensiones.

## Funcionalidades

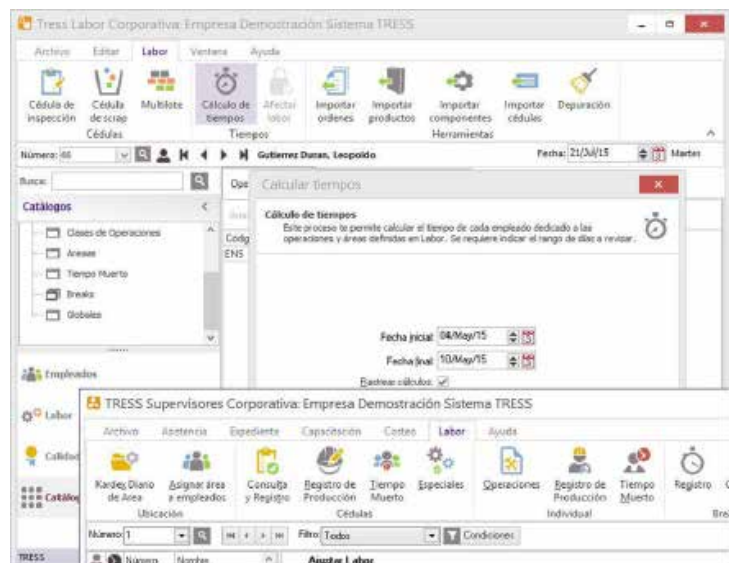
- Terminología completamente configurable.
- Integración con sistemas de planeación de producción.
- Definición de estaciones de trabajo.
- Creación de las diferentes operaciones por las que pasa un producto en su fabricación.
- Utilización de órdenes de trabajo (opcional).
- Asignación de grupos diarios.
- Utilización de cédulas de inspección (opcional).
- El acceso al módulo Labor es a través de la interface con el usuario del módulo Supervisores, desde el cual es posible:
  - Asignar empleados a áreas de trabajo (asignación a un supervisor y a una estación de trabajo)
  - Múltiples cambios de área del personal el mismo día
  - Captura de las cédulas de producción, tiempo muerto y trabajos especiales
- El trabajo puede ser definido por niveles de organigrama.
- Detalle de horas por empleado.
- Información detallada por nivel de eficiencia, productividad, utilización, costeo, etc.
- Ahorro en tiempos de clasificación y captura.
- Control de la distribución de la mano de obra.
- Costeo de personal detallado por minuto.
- Afecta de forma automática la base de datos de Sistema TRESS.
- Control para determinar tiempos muertos y retrabajos.
- Utilización de cédulas de Scrap permitiendo la captura de los componentes que forman parte del producto y captura de motivos de Scrap (opcional), así como control de los resultados de las inspecciones de calidad.

## Su empresa necesita:

¿Eleva la productividad?

¿Mide la eficiencia?

¿Controla los tiempos muertos?



# Información técnica

Producción. Labor



- Datos e historiales
- Registros y procesos
- Catálogos
- Reportes

## Datos e historiales

- Datos del empleado
- Historial de cédulas de producción y tiempo muerto
- Kárdex de áreas

## Catálogos

- Productos
- Operaciones
- Clases de productos y/o operaciones.
- Áreas
- Tiempo muerto
- Descansos
- Clases de defecto

## Registros y procesos

- Asignación de áreas a empleados
- Producción individual
- Tiempo muerto individual
- Registro de producción o de tiempo muerto por áreas
- Descansos
- Cancelación de descansos
- Cambio de áreas con regreso programado a área original
- Cambio de área definitivo
- Cambio programado a fecha y hora específica
- Registro de cédulas de inspección de calidad

## Reportes

- Cédulas de captura por empleado, por área, por departamento, por módulo, por operación, por parte, etc.
- Reporte de costos por área, por producto, por operación o por centro de costo
- Defectos diarios
- Defectos por producto, por operación, por área, etc.
- Eficiencia por producto, por área, por módulo, etc.
- Productividad por producto, por área, por módulo, etc.
- Utilización por producto, por área, por módulo, etc.
- Reportes de auditoría de producción
- Reportes analíticos y financieros